



1964-2024



Jubiläumseditionen





Eine Hommage an Polars Geschichte und Zukunft

Der allererste Polar-Wohnwagen entstand als Freizeitprojekt in einer Scheune in Junselevallen und wurde pünktlich zu Mittsommer 1964 fertiggestellt. Das Ziel lautete, einen gut isolierten Wohnwagen zu bauen, der das ganze Jahr über genutzt werden konnte, was sogar noch besser gelang als erwartet.

Aus der Freizeitbastelei entstand eine Geschäftsidee und schließlich ein neues Unternehmen. Polar wurde zu einem erfolgreichen Pionier in der Wohnwagenbranche, und in den 1970er-Jahren kam der Polar 470 auf den Markt – der meistverkaufte schwedische Wohnwagen aller Zeiten. Er diente auch als Inspiration für den Jubiläumseditionen Black Line 730, einen geschmackvollen und topmodernen Premium-Wohnwagen mit Retro-Einschlag.

Mit den exklusiven Jubiläumsedition führen wir Polars Tradition von Innovationen und Technik fort. Sie erhalten ein luxuriöses und voll ausgestattetes Feriendomizil mit vielerlei Annehmlichkeiten. Die Blue Line spiegelt mit ihrer Eleganz und Qualität die Essenz von Polar wider. Die Black Line ist ideal für alle, die sich einen Premium-Wohnwagen mit Charakter wünschen, der von allem ein wenig mehr bietet. Für welches Modell und welchen Grundriss Sie sich auch entscheiden, Sie bekommen einen Wohnwagen, in dem Sie sich für viele Jahre wohlfühlen werden.



BLACKLINE



Das Beste vom Besten

Willkommen in Ihrem neuen Urlaubsdomizil, mit allem, was Sie brauchen, und noch mehr. Hier haben wir gleich in doppelter Hinsicht alles aufgeboden. Unser geräumigster Wohnwagen bietet Ihnen ein angenehmes Wohnen mit reichlich Platz und eine exklusive Einrichtung, die das Leben im Wohnwagen richtig luxuriös macht. Es ist ein echter Jubiläumswagen der Spitzenklasse.

Von außen besticht er mit einem edlen und modernen Look, der ihn zwischen anderen Wohnwagen herausstechen lässt. Als kleine Hommage an unseren bestverkauften Wagen aller Zeiten – den Polar 470 – besitzt der Jubiläumswagen eine orange Zierfarbe, die geschmackvoll der Form der Karosserie folgt und die Radnabe betont. Die Außentür ist breiter als gewöhnlich und hat ein großes Fenster, das reichlich Licht hereinlässt.

Innen wurde die gesamte Farbgebung neu gestaltet und die Oberflächen erhielten eine neue, elegante Farbe an den Kanten. Um für noch mehr Stauraum und einen Hauch von Luxus zu sorgen, hat die Black Line eine Vitrine, für Ihre Lieblingsgläser oder dekoratives Geschirr.

Der Grundriss umfasst großzügig geschnittene Aufenthaltsbereiche und ist in zwei Ausführungen erhältlich: Eine mit quer stehendem Doppelbett sowie eine mit zwei Längsbetten. Im Jubiläumswagen haben wir die beliebte Winkelküche einfach gespiegelt, sodass Sie sich während des Kochens mit Personen im Sitzbereich unterhalten können und sich näher an der TV-Ecke befinden.

Als erster Wohnwagenhersteller überhaupt bieten wir Ihnen einen Herd und Mikrowellenherd in voller Größe, die sich in einer eigenen Säule neben dem Spülbecken befinden. Zudem wurde die Küche mit einem Doppelkühlschrank ausgerüstet, um Ihnen reichlich Platz für Vorräte zu bieten. Ideal, wenn Sie längere Zeit an einem Ort bleiben möchten.

Und wir dürfen auch die kleinen Details nicht vergessen. Design und Verarbeitung aller Schränke und Fächer im gesamten Wagen wurden überarbeitet und die Textilien in einzigartiger Jubiläumsausführung zierte ein Speziallogo zu unserem 60-jährigen Jubiläum. Nehmen Sie also Platz im gemütlichen Sitzbereich und laden Sie Freunde und Familie ein. Das ist wahrer Urlaubsluxus.



POLAR SERIENAUSSTATTUNG PLUS:

KÜCHE

Induktionskochfeld und Backofen

Mikrowelle und Herd (230 V) in Säule

Doppelter Kompressor-Kühlschrank inkl. 100 AH AGM-Batterie und Ladebooster

Individuell angepasster Wasserhahn in Küche

Säulentischfuß

Große Vitrine

Neues Küchenwanddekor

Graues Tischdekor

SCHLAFZIMMER

Elektrisch gesteuertes Bett bei BQWL

Manuell verstellbare Betten bei BSL

TV-Platz mit Doppelfenster und TV-Halterung im SZ(BQWL)

Super deluxe Bettmatratze (6 cm)

Kissen 68 x 38 cm, 2 Stk.

Einklappbare Steckdose in jedem Nachttisch

SITZGRUPPE

Indirekte Beleuchtung am vorderen Seitenschrank

Kissen 40x40 cm, 4 Stk.

Lautsprecher vorne

Vorderregal mit Polar-Eisbär

TV-Platz

INNEN

Polar Connect

Subwoofer

LED-Beleuchtung in Kleiderschränken, Nachtkästchen

LED-Leiste in Fenster vorne & hinten

Individuelles Design und neuer Grundriss

BADEZIMMER

Handtuchtrockner

Spiegel

Trockenstange in der Duschkabine

Wassertank, 60 Liter

Fenster in Toilette

SONSTIGES IM INNENRAUM

Breitere Außentür mit großem Fenster

Fliegenschutztür

Zentralstaubsauger

Gas-Alarm

Dachluke Midi Heki vorne

Dachklimaanlage (ACC)

USB-Stromanschluss hinten & vorne

Lüftungsklappen am Bett (BSL)

Mini Heki hinten

Lastüberwachung

Zusätzliche Umwälzpumpe mit 12 V im Ausdehnungsbehälter

Schuhrockner im begehbaren Kleiderschrank

AUSSEN

Jubiläumslogo

Ladeluke hinten inkl. Beleuchtung

Aussengasanschluß Seitenwand

Deichselabdeckung

16-Zoll-Felgen in Mattschwarz mit oranger Dekorfarbe

Glattblech

Duocontrol

City-Wasseranschluss

Dunkles Karosseriepaket mit orangen Rändern



66

TRUMA

XT

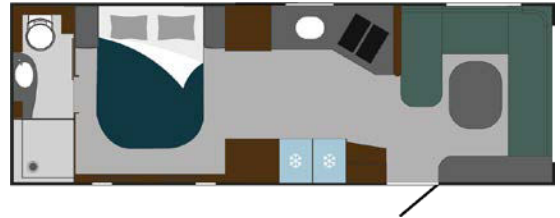


 Polar

 Polar

730

BLACKLINE 730 BQWL

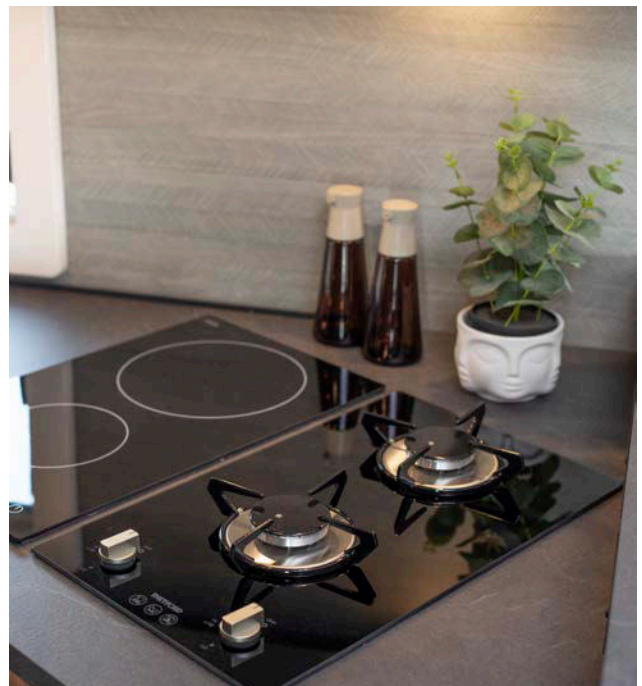
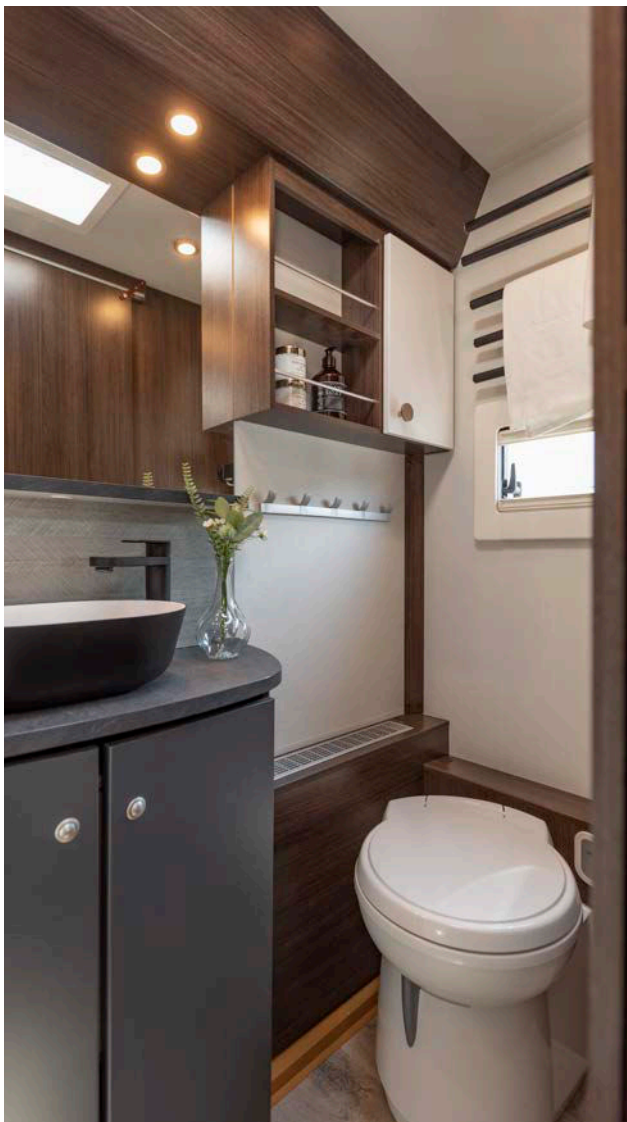


Bett 195,5x140 cm, Sitzgruppe 200x195 cm

Ein querstehendes Doppelbett schafft einen Schlafbereich, der stärker vom Rest des Wagens abgegrenzt ist.

Wohnfläche	Innenlänge	Außenlänge inkl. Deichsel	Außenbreite	Umlaufmaß
17,4 m ²	731 cm	934 cm	251 cm	1186 cm







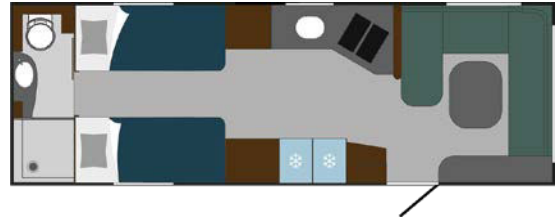
MADE IN NORPLAND





BLACKLINE 730 BSL

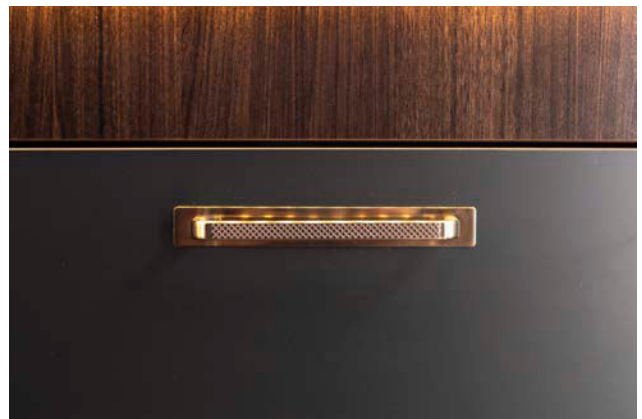
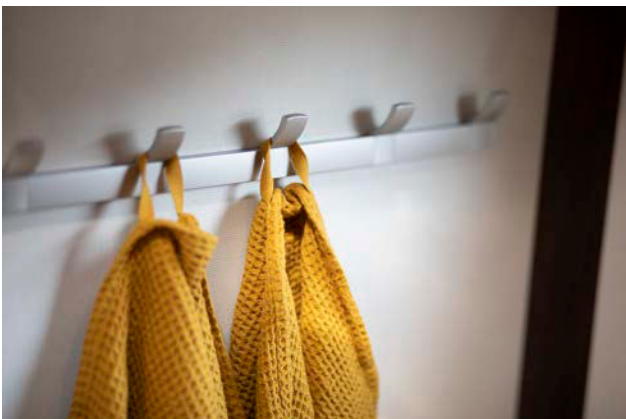
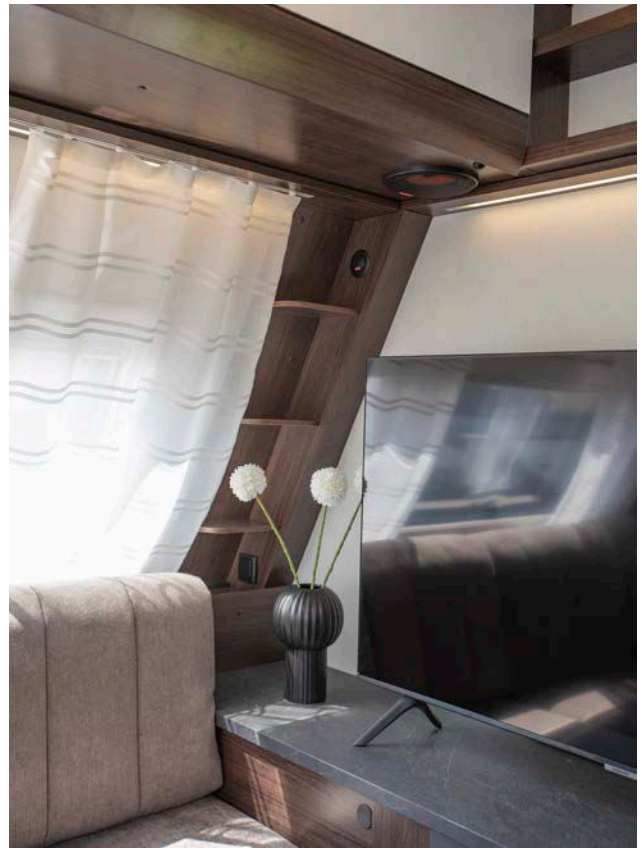
Bett 195x88,5 cm, sitzgruppe 200x195 cm



Mit zwei Längsbetten erhalten Sie einen bequemen Zugang zum Badezimmer und ein insgesamt geräumigeres Gefühl im Wagen.

Wohnfläche	Innenlänge	Außenlänge inkl. Deichsel	Außenbreite	Umlaufmaß
17,4 m ²	731 cm	934 cm	251 cm	1186 cm





MADE
IN
NORR
LAND

POLAR JUBILÄUMSEDITIONEN 2024



BLUELINE



Das echte Polar-Gefühl

Schon seit unser erster Wagen gebaut wurde, sind Qualität und Komfort Polars Leitprinzipien. Bei der Blue Line haben Sie die Wahl zwischen drei Wohnwagen in drei Größen, die alles bieten, wofür der Name Polar steht. Gut, bequem und genau nach Ihren Wünschen. Das Abenteuer kann beginnen!

MIT INBEGRIFFEN:

KÜCHE

Herd mit 4 Kochfeldern

Elektrischer Dunstabzug

Großes Fenster bei Küchenbank

Kühl-/Gefrier-Kombination mit 170/31 Liter Inhalt

Oberschränke in Küche in weiß/
Unterschränke holzfarben**SCHLAFZIMMER**

230 V-Steckdose am Kopfteil des Bettes

Beleuchtung im Kleiderschrank

Matratze mit 3 cm Topper

Dekoratives Kopfteil

Kissen 68x38 cm, 2 Stk.

Bettbeleuchtung mit USB-
Anschluss

Verstellbare Kopfen

LED-Leiste Fenster hinten

BADEZIMMER

230 V-Steckdose

Dachluke im Waschraum

Drehbare elektrische
Kassettentoilette**SITZGRUPPE**

230 V-Doppelsteckdose

Vorbereiteter TV-Anschluss

Lautsprecher, 2 Stk.

Hohe Ecken in vorderer
Sitzgruppe

USB-Anschluss an Leselampen

Kissen 40x40 cm, 4 Stk.

SONSTIGES IM INNENRAUM

Abwassertank

Batterieladegerät mit
LadeboosterZentralheizkessel mit
automatischem Umschalten
zwischen Strom & Gas

Umwälzpumpe 12 V, einstellbar

Ausdehnungsbehälter

Möglichkeit zum Einstellen von
Fußbodenheizung/Heizkörper

Kessel Alde 3030 Compact

Schuhtrockner im Schuhfach

Polar Panel-Bedienfeld

Boiler

Warmwasser-Fußbodenheizung

LED-Leiste in Fenster

Füllstandmesser Abwasser- &
Frischwassertank

Dachluke Mini Heki hinten

Lüftungsluke/n am Fußende

Dachluke Midi Heki vorne,
500x700 cm

100 Ah AGM-Batterie

Lastüberwachung

Fehlerstromschutzschalter

AUSSEN

Aluminiumfelgen (16 Zoll)

Elektronische TV-Antenne

Außentür mit Fenster

Fliegenschutztür

Ladeluke hinten inkl.
BeleuchtungLED-Beleuchtung Ladeluke und
Gasfach

Gaswarner

AKS

Vorzeltleuchte

Winteranschluss

Neuheit! Automatisch beheizter
Ablauf 230 VGetönte Rahmenfenster,
stufenlos verstellbar, mit
Doppelrollo

Spritzlappen am Rad

Stützbein + Stützbeinkurbel

Glattblech

Jubiläumslogo

Deichselabdeckung

**STANDARDMÄSSIG
BEI WOHNWAGEN MIT
KINDERBEREICH 650 FDC**

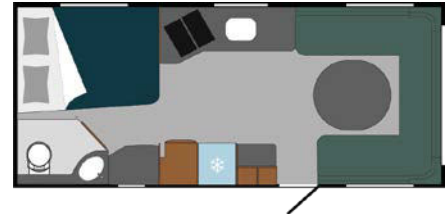
Vorhang für Kinderbett, 2 Stk.

Überzug für Kinderbett, 2 Stk.

Aufbewahrungstaschen aus Stoff
für Kinderbett, 2 Stk.

BLUELINE 590 FWA

Bett 195x144/122 cm, Sitzgruppe 188/160x225 cm



Ein perfekter Wohnwagen für zwei

Wachen Sie an Ihrem Lieblingsort mit dem Gesang der Vögel auf. Ein gemütliches und praktisches Domizil für zwei, mit einer schönen Küche

und einladendem Sitzbereich. Sie bekommen Gäste? Dann nutzen Sie das Sofa für zusätzliche Schlafplätze.

Wohnfläche	Innenlänge	Außenlänge inkl. Deichsel	Außenbreite	Umlaufmaß
14,1 m ²	591 cm	799 cm	251 cm	1046 cm









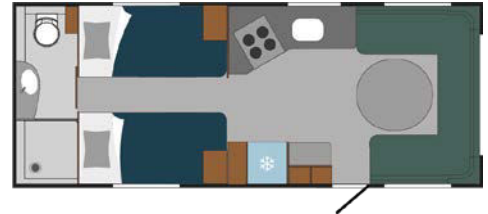
 Polar

 Polar

620

BLUELINE 620 BSA

Betten 2x195x88,5 cm, sitzgruppe 160/132x225 cm



Mit Dusche und bequemen Längsbetten

Wer das Angenehme im Leben zu schätzen weiß, wird sich in diesem Wagen wirklich wohlfühlen.

Sehen Sie sich gemütlich im Bett ihre Lieblingsserie

an oder bereiten Sie in der praktischen Küche ein leckeres Essen zu und laden Sie Freunde ein.

Wohnfläche	Innenlänge	Außenlänge inkl. Deichsel	Außenbreite	Umlaufmaß
14,7 m ²	619 cm	827 cm	251 cm	1074 cm





BLUELINE 650 FDC



Betten 195x144/122 cm, kinderbetten 193,5x81 cm, sitzgruppe 160/132x225 cm

Für Abenteuer mit der Familie

Mit bis zu fünf Schlafplätzen ist dieser Wohnwagen ideal für Familien, die gerne das ganze Jahr über auf Achse sind. Hier wohnen Sie im Winter im

Gebirge ebenso bequem wie im Sommerurlaub am Meer. Jede Menge Stauraum und viel Platz zum Wohlfühlen.

Wohnfläche	Innenlänge	Außenlänge inkl. Deichsel	Außenbreite	Umlaufmaß
15,4 m ²	647 cm	855 cm	251 cm	1102 cm







Immer auf der Höhe der Zeit

Seit im Jahr 1964 der erste Polar-Wohnwagen gebaut wurde, hat sich viel verändert, und doch auch wieder nicht. Auch nach 60 Jahren der Entwicklung ist es nach wie vor unser Ziel, Wohnwagen mit maximaler Qualität und Komfort anzubieten. Entdecken Sie Polars Jubiläumseditionen 2024 – das Beste, was das Leben im Wohnwagen zu bieten hat.



Norrland im Herzen

Die norrländische Tradition ist fest in der DNA von Polar verankert. In Kälte und rauem Klima reicht es nicht aus, halbe Sachen zu machen. Das Material muss dauerhaften Minustemperaturen standhalten und Fahrzeuge müssen endlose Wege in Wind und Wetter bewältigen können. Jeder Wohnwagen, der das Werk in Dorotea verlässt, wird einer umfassenden Qualitätskontrolle unterzogen und erhält eine Dichtheitsgarantie von 7 Jahren. Höchste Qualität ist unser Anspruch. Auch deshalb und natürlich wegen unserer Herkunft verleihen wir jedem unserer Wohnwagen das Prädikat „Made in Norrland“!